

Uložení kabelů dle ČSN 33 20 00-5-52

- v podlaže volně
- ve stropě, stěnách pod omítkou penně
- +++++ v zemi
- volně a v přehrádkách na povrch

- ⊗ stínící svítidlo
- ⊗ nové svítidlo – není v rozpočtu – výčet architektu
- ⌋ zbusko 230V/16A PO
- ⌋ zbusko 230V/16A PO s přepočtenou
- ⌋ zbusko 230V/16A PO
- ⌋ zbusko 230V/16A IP44 NA POUCH
- ⌋ nový sátekový vývod
- ab c přímnoč, vypínač, IP44 na povrch
- ⌋ stínící přeměnit stínící přeměna, vypínač přeměnit
- ⌋ nové přepínače, vypínače
- ⌋ nové tlačítka

Vývody kabelů z R20

R100 – CYKY 3xJx2,5 WL R100
sv.o.č.20.3 – CYKY 3xJx1,5 WL20.3 schodišťové přepínání
sv.o.č.20.1 – CYKY 3xJx1,5 WL20.1 stínávací okruh
sv.o.č.20.2 – CYKY 3xJx1,5 WL20.2 stínávací okruh
sv.o.č.20.4 – CYKY 3xJx1,5 WL20.4 stínávací okruh
sv.o.č.21 – CYKY 3xJx1,5 WL21
XC/20 – CYKY 3xJx2,5 WLZ20
XT/21 – CYKY 3xJx2,5 WLZ21
XC/22 – CYKY 3xJx2,5 WLZ22
XC/23 – CYKY 3xJx2,5 WLZ23
XC/24 – CYKY 3xJx2,5 WLZ24
XC/25Rack1 – CYKY 3xJx2,5 WLZ25
XC/26Rack2 – CYKY 3xJx2,5 WLZ26
2.01 – CYKY 3xJx2,5 WL2.01 KLIM jednotka
1.01 – CYKY 3xJx2,5 WL1.01 VZD jednotka
čidlo zaplavení – CYKY 30x1,5 WSčidlo zaplavení
ústředna EZS – CYKY 3xJx1,5 WSEZS

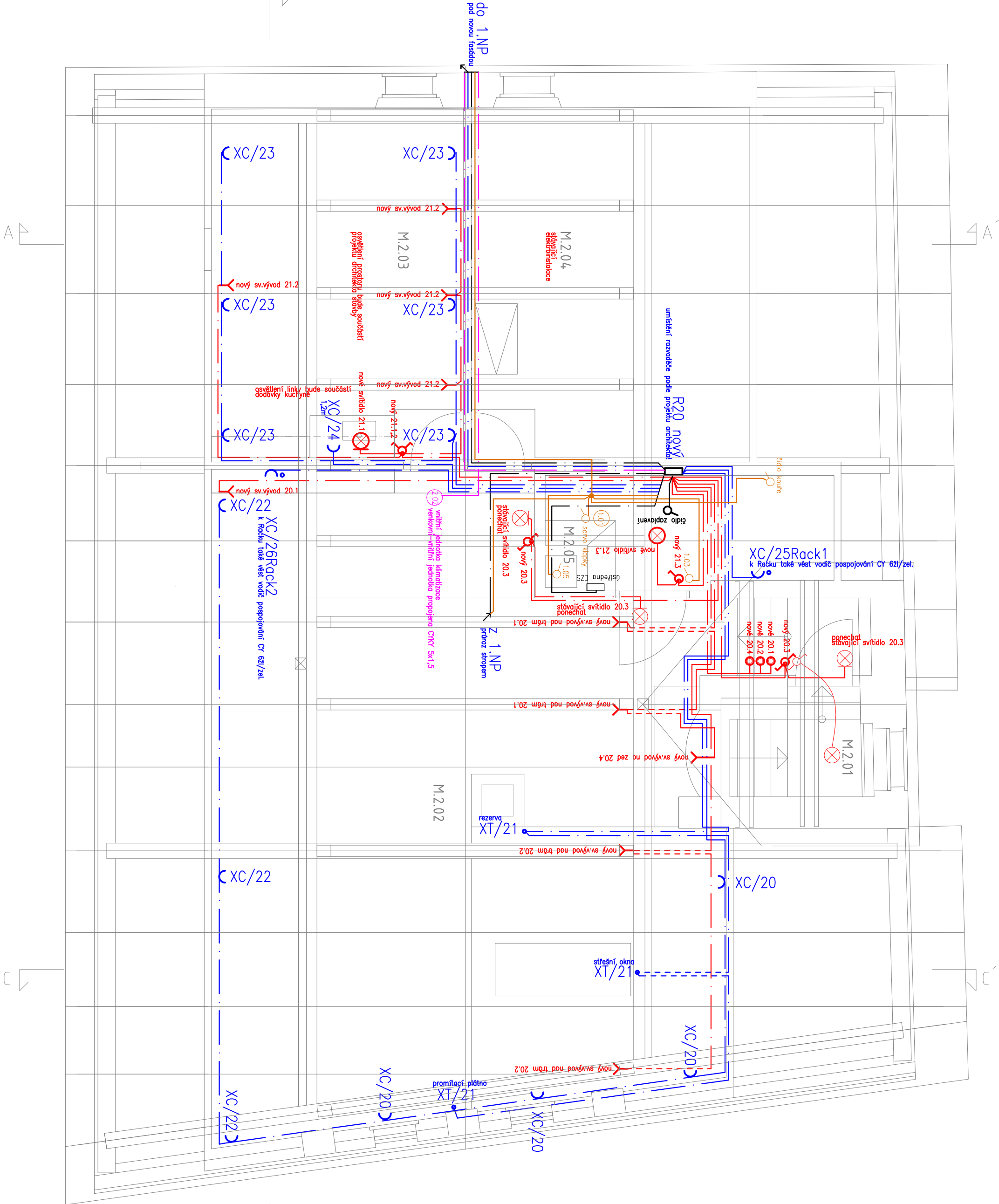
Vývody kabelů z RE+RP

R20 – CYKY 5xJx4 WL R20
v podružné části za měřením osadit jistič 20A/3/B a rozdělit PEN sběrnici na PE+N
ústředna EPS – CYKY 3xJx1,5 WLEPS
v podružné části za měřením osadit jistič 10A/1/B

Upozornění

Položení kabeláže pro zdroj tepla, vzduchotechniku a klimatizaci projednat s vybranými dodavateli těchto zařízení
Položení kabeláže pro světelné, zásuvkové a motorové rozvody musí být na stavbě projednané s architektem stavby a elektroprojektantem

název akce REKONSTRUKCE OBJEKTU PORTMONEUM RM V LITOMYŠLI			
investor Pardubický kraj Pardubického nám. 125, Pardubice		hlavní architekt a odpovědný projektant části prof. akad. arch. Mikuš Hulec Na Břevnově pláni 1180/44, Praha 4	
místo stavby Terezy Novákové č. p. 75, Litomyšl, k. ú. Záhrad'		zpracovatel části Pavel Bartoň	
název části ELEKTROINSTALACE SILNOPROUDÁ		označení části D1.4, A, B	datum 2/2019
název přílohy ELEKTROROZVODY_2.NP		číslo přílohy 01	měřitko 1:50



Vývody kabelů od vzduch.jednotky 1.01

- 1.03 – SYKFY 2x2x0,5 ovladač CP Touch
- čidlo kouře – SYKFY 2x2x0,5
- + přívěst 230V a trafo 230V/12V ze sil. rozvodu k čidlu kouře
- servo klapky – CYKY 30x1,5
- 1.05 – SYKFY 2x2x0,5 čidlo CO2